



RAPPORT D'IMPACT **2021**



Pour notre refuge, l'année 2021 a rimé avec plus de défis, mais aussi avec plus d'animaux sauvés et adoptés. Voir notre impact grandir d'année en année, et la communauté continuer d'appuyer notre mission en si grand nombre est une motivation énorme pour notre équipe.

À la SPCA Roussillon, tous les animaux sont traités avec la même compassion et la même attention. Que ce soit notre 1^{er} chiot naissant atteint d'une fente palatine sévère, notre 10^e chat hyperthyroïdien ou notre 100^e oisillon tombé du nid. **Un animal = un individu.** Notre refuge a toujours fonctionné avec cette vision, et nous sommes ravis de voir nos efforts récompensés par tant d'animaux aidés.

Dans mes échanges avec les municipalités, les citoyens et les autres refuges, je remarque un intérêt grandissant pour des programmes de services animaliers plus complets, et un désir de prendre au sérieux la cause animale. Si notre société continue dans cette direction, j'ai bon espoir pour le bien-être de nos animaux.

Malgré les appréhensions sur la façon que la pandémie affecterait les familles, les animaux et les abandons, nous abordons l'année 2022 la tête haute, en constatant que la situation animale s'est améliorée sur plusieurs aspects.

Je vous invite à parcourir ce rapport d'impact pour en savoir plus sur notre réalité en 2021, une autre année importante pour la cause animale et la SPCA Roussillon.

Pierre Bourbonnais
Directeur général

L'impact de la SPCA Roussillon est possible grâce au soutien d'une communauté de donateurs, de bénévoles, de partenaires et de passionnés des animaux. Ils permettent à notre organisme de briller et à notre équipe de se consacrer pleinement à sa mission.

Ensemble, il n'y a rien qu'on ne peut accomplir. Merci!

FAITS SAILLANTS



372 470

CIToyENS SUR
NOTRE TERRITOIRE



1 950

APPELS DE SERVICE
SUR LE TERRAIN



2 464

ANIMAUX DOMESTIQUES
ACCUEILLIS AU REFUGE



1 493

ADOPTIONS



1 584

CHIRURGIES PAR NOTRE
ÉQUIPE MÉDICALE



1 735

ANIMAUX
MICROPUCÉS



422

ANIMAUX DE LA FAUNE
EN DÉTRESSE ACCUEILLIS
AU REFUGE



192

STÉRILISATIONS
DE CHATS FÉRAUX



133 740\$

AMASSÉS EN DONS



SPCA
ROUSSILLON

SECTION 1.

PORTRAIT DE NOTRE ORGANISME

SECTION 2.

SERVICES ANIMALIERS

POUR LES RÉSIDENTS, HUMAINS ET ANIMAUX,
DE NOS MUNICIPALITÉS PARTENAIRES

SECTION 3.

IMPLICATION POUR LA CAUSE ANIMALE

SAUVER PLUS D'ANIMAUX DANS LE BESOIN,
AVEC LE SOUTIEN DE NOTRE COMMUNAUTÉ

LES ANIMAUX AVANT TOUT.

Notre mission est de protéger et représenter l'intérêt des animaux avant tout.

Notre rôle est de venir en aide aux animaux qui n'ont pas ou plus la chance d'avoir un propriétaire pour voir à leurs besoins. Nos pensionnaires incluent des animaux de la faune ou de compagnie - perdus, blessés, errants, abandonnés, négligés, en détresse.

Nous optons pour la recherche de solutions qui favorisent le bien-être des animaux, qu'ils soient destinés à une vie sauvage ou domestique.

*Organisme de bienfaisance #815030689RR0001, à but non-lucratif
Nous ne recevons aucune contribution gouvernementale pour nos opérations.*



SECTION 1. PORTRAIT DE NOTRE ORGANISME

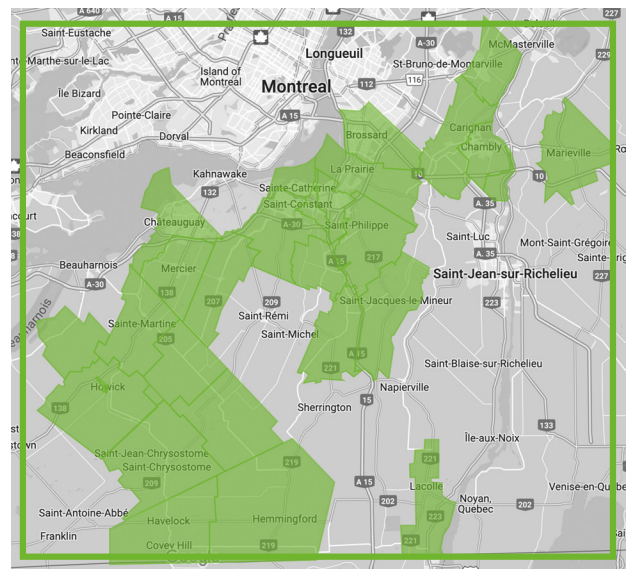
En plus des services animaliers inclus dans les ententes avec les municipalités partenaires, la SPCA Roussillon offre des services au grand public afin d'amasser des fonds et d'augmenter son impact sur la cause animale.

SERVICES POUR TOUS

- **Centre d'adoption:** Opter pour un placement responsable, c'est-à-dire sélectionner des familles adoptives selon les besoins de chaque animal.
- **Clinique de micropuces:** Inciter les gardiens à identifier leur animal domestique grâce à des cliniques de micropuces hebdomadaires à prix abordable. *Prix réduit pour citoyens de nos municipalités partenaires.*
- **Assistance aux organismes fédéraux pour le bien-être animal:** Collaborer avec divers organismes fédéraux pour des cas de négligence, de cruauté et de dépistage de rage ou d'autre virus.

SERVICES POUR NOS 27 MUNICIPALITÉS PARTENAIRES

- **Refuge pour animaux abandonnés, errants ou victimes de sinistres:** Trouver la meilleure solution pour chacun des animaux hébergés, selon leurs besoins, et offrir du soutien aux animaux victimes d'abus ou se retrouvant sans abri.
- **Prise en charge et signalement d'animaux perdus:** Mettre en place des mesures pour faire le lien entre les animaux perdus et leur famille.
- **Refuge pour animaux de la faune orphelins ou blessés:** Secourir des animaux de la faune dans le besoin en partenariat avec le ministère de la Faune.
- **Stérilisation de chats errants:** Avec le programme de Capture-Stérilisation-Retour-Maintien (CSRM), offrir une solution éthique face à la surpopulation de chats errants. *Municipalités participantes.*
- **Service de patrouille pour animaux blessés ou décédés:** Envoyer des patrouilleurs recueillir les animaux blessés ou décédés sur le territoire de nos municipalités partenaires, 24/7.
- **Service de gestion des licences municipales :** Faciliter l'enregistrement des animaux auprès de leur municipalité grâce à une plateforme en ligne et une équipe sur le terrain. *Municipalités participantes.*



Brossard	Hemmingford	Sainte-Catherine	Saint-Jacques-le-Mineur
Candiac	Howick	Saint-Chrysostome	Sainte-Martine
Carignan	Lacolle	Sainte-Clotilde	Saint-Mathieu
Chambly	La Prairie	Saint-Constant	Saint-Philippe
Châteauguay	Marieville	Saint-Étienne-de-Beauharnois	Saint-Urbain Premier
Delson	Mercier	Saint-Edouard	Très Saint-Sacrement
Havelock	Saint-Basile-le-Grand	Saint-Isidore	

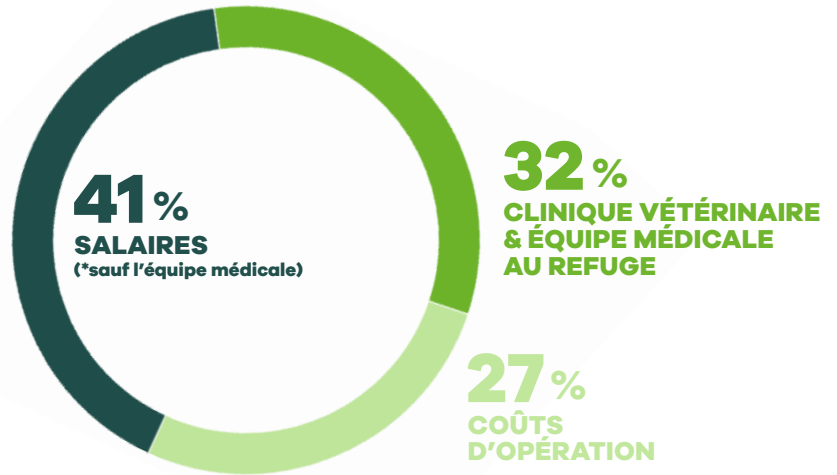
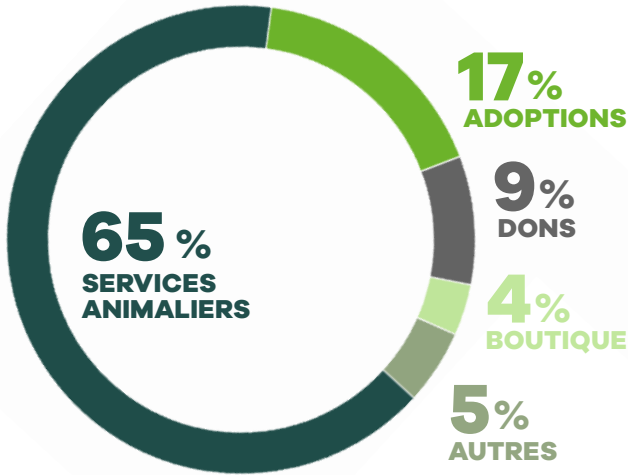
PROVENANCE ET UTILISATION DES FONDS

En tant qu'organisme de bienfaisance à but non-lucratif, les dons et revenus d'adoption nous permettent d'aller toujours plus loin dans l'accomplissement de notre mission.

D'un autre côté, les ententes avec nos 27 municipalités partenaires nous permettent de recevoir des fonds mensuellement pour les services animaliers rendus. C'est en combinant ces revenus que nous arrivons à couvrir les dépenses engendrées par l'accueil et l'hébergement des animaux, ainsi que les soins médicaux dont ils ont besoin.

REVENUS: 1,508 MILLION \$

DÉPENSES: 1,514 MILLION \$



COMPARATIVEMENT À L'ANNÉE PRÉCÉDENTE:

+65 000\$
AUGMENTATION DES
REVENUS D'ADOPTION

+80 000\$
AUGMENTATION DES DÉPENSES
LIÉES AU PERSONNEL

+47 000\$
AUGMENTATION DES DONS

+78 000\$
AUGMENTATION DES COÛTS D'OPÉRATION

SECTION 2. SERVICES ANIMALIERS

POUR LES RÉSIDENTS, HUMAINS ET ANIMAUX, DE NOS MUNICIPALITÉS PARTENAIRES

 | **2 464**

ANIMAUX DOMESTIQUES ACCUEILLIS AU REFUGE

La SPCA Roussillon offre refuge aux animaux domestiques trouvés sur le territoire de ses municipalités partenaires, ou abandonnés par leur propriétaire.

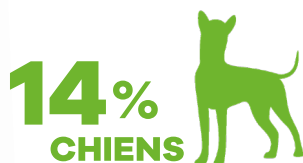
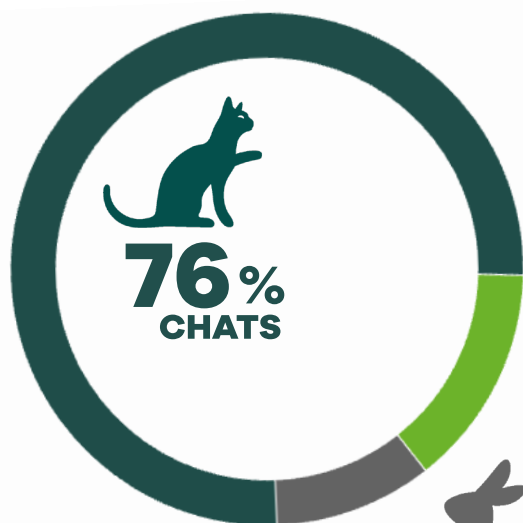
Amenés au refuge par des citoyens ou recueillis sur le terrain par des patrouilleurs, tous les animaux sont accueillis et installés dans un espace adapté à leurs besoins.

Les animaux errants traversent une période d'attente obligatoire à leur arrivée au refuge, pendant laquelle leurs propriétaires ont la possibilité de se manifester pour les ramener à la maison.

Si aucune réclamation n'est reçue après le nombre de jours déterminé par la municipalité, l'animal est considéré sans propriétaire et devient à la charge de la SPCA Roussillon.



ANIMAUX AIDÉS, PAR ESPÈCE:



89 LAPINS • 51 OISEAUX • 37 COCHONS D'INDE
36 RATS • 31 SOURIS • 5 HAMSTERS • 3 FURETS
2 DÉGUS • 1 HÉRISSON • 1 SERPENT





9x

PLUS D'ABANDONS DE COCHONS D'INDE



2x

PLUS D'ABANDONS DE LAPINS



1.25x

PLUS D'ABANDONS DE CHIENS

HAUSSE DES ABANDONS

On observe une augmentation totale de 22% du nombre d'animaux abandonnés au refuge par leur propriétaire, toutes espèces confondues (vs 2020). Chez les petits animaux exotiques, la hausse est particulièrement marquée.

La présence grandissante des petits animaux exotiques au refuge soumet notre équipe à de nouveaux défis d'année en année. En 2021, un Espace Exo a été aménagé au refuge afin de mieux les accueillir. Nous avons également pu compter sur le soutien de bénévoles, qui appuient l'équipe des adoptions pour trouver une famille adéquate à chaque animal exotique qui entre au refuge.

LE PHÉNOMÈNE DES POULES ET DES COQS ERRANTS

La popularité des poules en milieu urbain se fait malheureusement sentir au refuge. **Au nombre de 31, les poules et les coqs ont été plus nombreux que jamais à la SPCA Roussillon en 2021.**

La plupart ont été trouvés errants, récupérés par nos patrouilleurs. De plus, très peu d'oiseaux sont réclamés par leur propriétaire.

Résultat : l'équipe du refuge doit trouver des sanctuaires pour animaux de ferme prêts à les prendre en charge afin de leur offrir une qualité de vie.



4x

PLUS DE POULES ET DE COQS ACCUEILLIS AU REFUGE

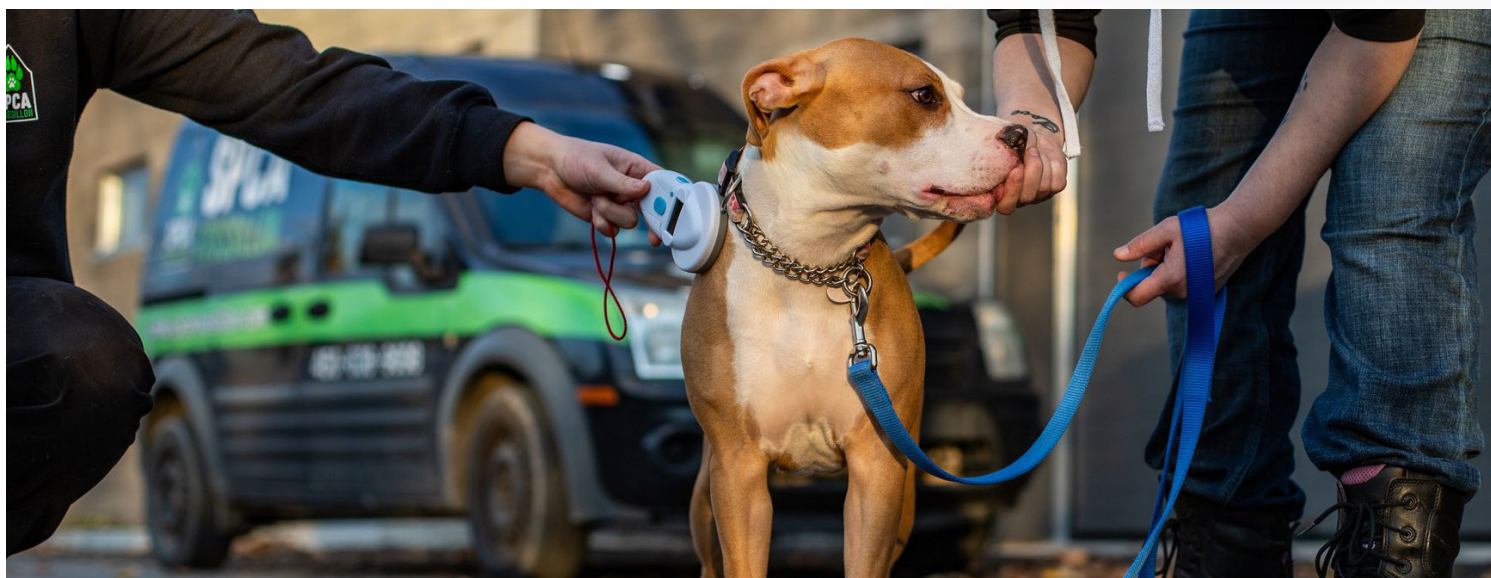
Ces résultats témoignent du besoin criant de responsabiliser les individus qui prennent la décision, réfléchi ou non, d'accueillir chez eux un animal appartenant à l'une de ces espèces. Les animaux exotiques et les animaux de ferme ont des besoins bien spécifiques à leur espèce, et **il importe d'éduquer le public sur l'engagement que leur adoption représente, tout comme celle de n'importe quel animal.**

RETOURNER PLUS D'ANIMAUX PERDUS À LA MAISON AVEC L'IDENTIFICATION

Seulement 16% de nos animaux errants sont réclamés par un propriétaire. Dans un effort d'améliorer cette statistique, la SPCA Roussillon encourage l'identification des animaux de compagnie, par microçage, avec plusieurs initiatives:

- La micropuce et son enregistrement sont inclus avec chaque adoption de chat et de chien.
- Des cliniques de microçage à coût réduit sont offertes tous les vendredis pour encourager les propriétaires à suivre cette bonne pratique.
- Des journées spéciales sont organisées, conjointement avec les municipalités partenaires, pour offrir le microçage à coût réduit aux citoyens, dans leur ville.

 **1 735**
ANIMAUX MICROPUCÉS PAR NOTRE ÉQUIPE



MIKO: SAUVÉ PAR SA MICROPUCE

Miko était perdu depuis le mois de septembre 2020. En mars 2021, sa famille avait perdu espoir de le retrouver après si longtemps.

Imaginez leur bonheur quand ils ont reçu l'appel de la SPCA Roussillon pour annoncer qu'une bonne samaritaine avait trouvé Miko, et l'avait amené refuge pour vérifier s'il avait une micropuce.

Le séjour de Miko au refuge a été écourté, grâce à son identification. Sa micropuce lui a permis de retrouver son foyer et sa famille, sain et sauf.





STÉRILISATION DE CHATS ERRANTS

Moins de 5% des chats errants sont réclamés par un propriétaire, tandis que plus de 80% des chiens errants retournent à la maison. Les chats errants qui se retrouvent au refuge ne sont pas tous des chats domestiqués.

Nous vivons une problématique de chats errants non stérilisés au Québec. Ils se reproduisent rapidement, menant à une surpopulation féline. Ils n'ont pas de propriétaire, et sont peu ou pas habitués au contact humain.

Ces animaux doivent lutter pour leur survie. Les bagarres entre animaux, le manque de nourriture, la propagation de maladies importantes et les individus mal intentionnés ne sont que quelques-uns des obstacles qu'ils rencontrent. Ces chats sont bien souvent abandonnés par leur gardien ou nés de générations de chats sans domicile.

Depuis 2019, la SPCA Roussillon consacre de ses ressources à la stérilisation de ces chats féraux, des chats errants qui ne se qualifient pas pour l'adoption en raison de leur comportement qualifié de sauvage.

PROGRAMME CSRSM

Le programme de Capture, Stérilisation, Retour et Maintien (CSRSM) encourage des citoyens bénévoles à devenir gardien de colonie de chats communautaires.

Ils sont stérilisés gratuitement à la SPCA Roussillon, puis retournés sur leur territoire d'origine pour continuer leur vie à l'extérieur. Leur gardien de colonie voit à leurs besoins de base (alimentation et abri).



192

CHATS FÉRAUX STÉRILISÉS ET REMIS EN LIBERTÉ DANS DES COLONIES



138

GARDIENS DE COLONIE DU PROGRAMME CSRSM



7

MUNICIPALITÉS INSCRITES AU PROGRAMME

MOUSTACHES REBELLES

Certains chats ne peuvent pas être remis en liberté sur leur territoire d'origine après la stérilisation, et donc ne se qualifient pas pour le programme CSRSM.

Les Moustaches Rebelles sont des chats stérilisés, destinés à être placés sur une ferme, ferme ou écurie. Ils sont en bonne santé, sont habitués de vivre à l'extérieur et préfèrent être en compagnie d'autres animaux que d'humains. **En 2021, une vingtaine de chats Moustaches Rebelles ont été accueillis par des fermes de la région.**





ANIMAUX DE LA FAUNE

Le refuge est en mesure de venir en aide aux animaux de la faune qui ne peuvent pas rester dans la nature parce qu'ils sont malades, blessés, ou orphelins. L'équipe de patrouille va à leur secours sur l'ensemble du territoire de nos municipalités partenaires, puis l'équipe médicale les reçoit et évalue leur état.

Environ 1 animal sur 3 est sauvé en étant retourné dans la nature une fois rétabli, ou transféré dans un sanctuaire/centre de réhabilitation pour animaux de la faune. En dernier recours, quand leur état est trop critique, une euthanasie de compassion est effectuée pour alléger leurs souffrances.

La SPCA Roussillon est forte d'un réseau de partenaires hors pair, centres de réhabilitation et sanctuaires, sans qui de tels résultats ne seraient pas possibles.



Le refuge fournit annuellement du matériel de communication aux municipalités afin de sensibiliser les citoyens à l'importance de cohabiter avec la faune, et de réduire le risque que représente certaines pratiques humaines (capture, relocalisation, etc.) pour le bien-être de ces espèces.



422

ANIMAUX DE LA FAUNE EN DÉTRESSE ACCUEILLIS AU REFUGE

150 OISEAUX • 96 ÉCUREUILS • 83 LIÈVRES
53 RATONS LAVEURS • 19 MOUFETTES • 6 MARMOTTES
6 CHAUVES-SOURIS • 9 ANIMAUX D'AUTRES ESPÈCES

NOUVEAU SERVICE GESTION DES LICENCES MUNICIPALES

En lien avec la loi provinciale qui encadre l'enregistrement des chiens, la SPCA Roussillon a ajouté la gestion des licences municipales à son offre de services animaliers.

Deux municipalités ont profité de ce service pour la première année: Sainte-Catherine et Saint-Basile-le-Grand.

Note: bien que la loi ne l'encadre pas, plusieurs municipalités exigent aussi la licence pour les chats domestiques. Nous encourageons fortement cette pratique.



La transition avec la SPCA était simple et facile. Nous n'avons plus à penser à nos licences d'animaux, le tout est réglé par la SPCA. Même les personnes qui répondent au téléphone n'en entendent plus parler. Les citoyens appellent directement à la SPCA avec toutes leurs questions. »

- Employée de la Ville de Sainte-Catherine -



SECTION 3. IMPLICATION POUR LA CAUSE ANIMALE

SAUVER PLUS D'ANIMAUX DANS LE BESOIN, AVEC LE SOUTIEN DE NOTRE COMMUNAUTÉ

LES ADOPTIONS CONTINUENT D'AUGMENTER



La plupart des animaux à notre charge quittent le refuge grâce à l'adoption. En 2021, notre équipe a complété plus d'adoptions qu'en 2020, toutes espèces confondues, malgré la crise sanitaire persistante. **La tendance à la hausse se maintient, les adoptions ayant augmenté de 10% en 2020, et de 8% en 2021.**

Certains animaux ont des besoins spéciaux reliés à leur comportement, état de santé ou espèce. Nous collaborons avec un réseau de groupes de sauvetage (*rescues*) qui partagent notre éthique de travail pour donner une chance à ces animaux de trouver le parfait foyer rapidement.



1 493

ADOPTIONS À LA SPCA ROUSSILLON

COMPARATIVEMENT À 1 253 EN 2020

- 92 CHIENS
- 157 ANIMAUX EXOTIQUES
- 1 244 CHATS



264

ADOPTIONS CHEZ UN GROUPE DE SAUVETAGE PARTENAIRE

COMPARATIVEMENT À 369 EN 2020

- 78 CHIENS
- 40 ANIMAUX EXOTIQUES
- 145 CHATS

COMPARAISON DES ANIMAUX ADOPTÉS À LA SPCA ROUSSILLON OU CHEZ UN GROUPE DE SAUVETAGE PARTENAIRE, PAR ESPÈCE:



Même si la plupart des catégories sont en croissance, nous remarquons particulièrement la hausse des adoptions à la SPCA Roussillon. D'année en année, notre équipe est en mesure d'offrir un meilleur accompagnement aux chats, chiens et animaux exotiques, autant sur les aspects comportemental que médical, jusqu'à l'adoption.

Somme toute, développer le centre d'adoption vient directement soutenir le financement des activités du refuge.



UNIR NOS FORCES AVEC CELLES D'AUTRES ORGANISMES

En 2021, le refuge a grandement amélioré sa capacité à offrir du soutien à d'autres organismes. Comparativement à l'année précédente, moins d'animaux de la SPCA Roussillon ont été transférés vers d'autres organismes, et plus d'animaux provenant d'autres organismes ont été transférés à la SPCA Roussillon.

 **+76%**
**AUGMENTATION DES ANIMAUX PROVENANT D'AUTRES ORGANISMES
TRANSFÉRÉS À LA SPCA ROUSSILLON**

 **-30%**
DIMINUTION DES ANIMAUX TRANSFÉRÉS VERS D'AUTRES ORGANISMES

La clinique vétérinaire au refuge nous permet de prêter main forte dans le cadre de missions de sauvetage où les animaux ont besoin de soins médicaux plus ou moins complexes.

Le soutien de la communauté est également essentiel au succès de ces missions, par le biais de dons financiers et matériels, ainsi que le recrutement de familles d'accueil. Les sauvetages ci-contre ont été entièrement financés par les dons du public et les revenus d'adoption, puisque les animaux rescapés ne provenaient pas de municipalités partenaires.



SAUVETAGE DE 32 CHATS MALADES

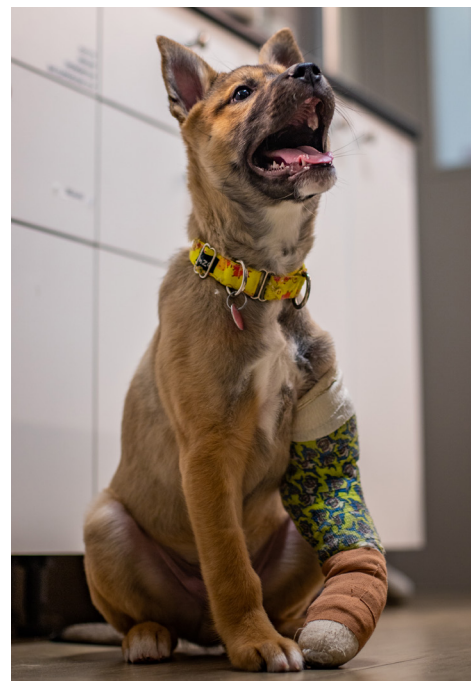
Une trentaine de chats atteints de rhinotrachéite et de conjonctivite sévères ont été accueillis au refuge. Un organisme d'une autre région les avait récupérés dans un foyer insalubre. Tous avaient besoin d'être soignés, puis stérilisés avant de se rendre à l'adoption. Pour certains, l'infection oculaire était plus grave et a nécessité une énucléation (chirurgie pour retirer l'œil). Tous ces soins ont été administrés par l'équipe médicale de la SPCA Roussillon.



LANCEMENT DU PROGRAMME PATTE NORDIQUE

Le programme Patte Nordique a vu le jour en 2021, pour mener des chiens provenant du Nord du Canada vers l'adoption. **Douze chiens ont été accueillis dans le cadre de cette initiative.** Ils avaient d'abord été pris en charge par des organismes bénévoles qui interviennent auprès de communautés autochtones vivant dans des régions où l'accès aux soins vétérinaires est un enjeu, avant d'être transportés dans notre région.

Parmi les animaux sauvés, certains ont eu besoin de **soins médicaux avancés**, par exemple une amputation ou un traitement contre les vers du coeur.



ACCOMPLISSEMENTS MARQUANTS DE NOTRE ÉQUIPE

L'équipe de la SPCA Roussillon est formée de **20 employés à temps plein, répartis en 5 départements**:

- Service à la clientèle, service animalier et adoption
- Équipe médicale
- Entretien des chatteries et des chenils
- Patrouille
- Administration et développement

À cela s'ajoute une **trentaine de bénévoles** qui nous assistent quotidiennement avec l'entretien du refuge et le transport des animaux. Nous avons aussi des bénévoles qui offrent leurs talents pour faire rayonner notre organisme, notamment en photographie, graphisme, développement web, collecte de fonds, etc.

Notre équipe est également forte de **56 familles d'accueil pour chats et une vingtaine pour animaux exotiques**. L'espace étant limité au refuge, ces familles ouvrent leur foyer à des animaux qui ont besoin de soins spéciaux, de socialisation, ou tout simplement de tranquillité qu'ils ne trouvent pas au refuge. Sans ces familles, il nous serait impossible de réaliser autant d'adoptions.

ADOPTION DE COMPASSION ET MISSION MUSEAU GRIS

Nous sommes d'avis que l'âge avancé ou une condition de santé particulière ne devraient pas empêcher un animal d'avoir la chance d'être adopté. Le refuge offre des frais d'adoption réduits **pour les animaux de plus de 7 ans, ou avec des besoins spéciaux liés à une condition de santé comme l'hyperthyroïdisme, le diabète, l'insuffisance rénale, l'ataxie, et plusieurs autres**.

Cela augmente leurs chances d'être considérés à l'adoption, et permet à leur future famille de prévoir un budget pour des suivis vétérinaires.



181
CHATS ADOPTÉS GRÂCE À CES 2 PROGRAMMES
(VS 138 EN 2020)

1/3
DES ADOPTIONS DE CHIENS AU REFUGE SONT
DES ADOPTIONS DE COMPASSION OU MUSEAU GRIS

SOINS MÉDICAUX OFFERTS À LA CLINIQUE DU REFUGE

Avoir une clinique vétérinaire à même le refuge nous permet d'offrir encore plus de soins aux animaux. Notre refuge est fier de compter parmi ses rangs une équipe médicale composée de vétérinaires, de techniciennes en santé animale, d'aides-techniciennes et d'une coordonnatrice.

1 584
CHIRURGIES COMPLÉTÉES
PAR L'ÉQUIPE MÉDICALE

- 1 302 STÉRILISATIONS
(CHATS, CHIENS, LAPINS, COCHONS D'INDE)
- 173 DENTISTERIES
- 26 ÉNUCLÉATIONS
- 11 AMPUTATIONS
- BIOPSIE • CAUDECTOMIE • CYSTOTOMIE
EXCISION DE MASSE • THORACOCENTÈSE • ETC.





PINK: SA FENTE PALATINE AURAIT PU LUI COÛTER LA VIE

Pink est arrivée à la SPCA Roussillon en avril 2021, âgée de seulement 2 jours. Elle avait besoin de soins urgents, puisqu'une fente palatine sévère l'empêchait de boire normalement auprès de sa mère. Elle devait être nourrie par tube de gavage toutes les quelques heures afin que le lait se rende dans son estomac. Tout ce qu'elle tentait d'avaler risquait de se rendre dans ses poumons, ce qui aurait pu lui coûter la vie.

Elle a grandi dans l'une de nos familles d'accueil, qui l'a nourrie et accompagnée à travers 2 chirurgies dans un centre vétérinaire externe pour réparer la fente dans son palais. Pink ne pouvait pas faire les choses comme les autres chiots: pas d'eau, pas de jouets, rien dans sa gueule pour éviter qu'elle se blesse ou qu'elle nuise à la guérison de sa plaie de chirurgie.

Ces efforts ont porté fruit: Pink s'est bien remise de ses chirurgies et a retrouvé son autonomie pour boire et manger. Elle a finalement été stérilisée et adoptée au refuge en 2022, presque un an après son arrivée parmi nous.



PREMIÈRE ÉDITION DU CLUB DE MARCHÉ POUR EUX

Chaque jour pendant la saison occupée, la SPCA Roussillon accueille 10 nouvelles vies. De mai à septembre, le refuge est à capacité quasi-maximale. Le Club de marche pour eux est une collecte de fonds organisée par l'équipe du refuge pour continuer de bien accueillir et soigner les animaux qui passent nos portes pendant l'été, peu importe la condition ou l'espèce.

La communauté de la SPCA Roussillon était invitée à devenir membre pour recevoir un chandail aux couleurs du Club. Pendant le mois d'août, les membres pouvaient porter leur chandail lors de leurs promenades quotidiennes, et lancer leur propre collecte de fonds afin de contribuer à l'atteinte de l'objectif global de 10,000\$.

Avec ce projet, la SPCA Roussillon souhaitait que sa communauté profite du déconfinement estival pour se rassembler dans le respect des mesures sanitaires et passer des moments de qualité avec leurs animaux de compagnie, tout en affichant leur soutien pour leur refuge local.

Au total, le Club a rassemblé 122 membres qui ont amassé un montant total de 10.5K\$.



GRANDE COLLECTE DES FÊTES : 33.5K\$ AMASSÉ POUR LES ANIMAUX

La Grande collecte des fêtes de 2021, pendant laquelle Royal Canin doublait les dons du public, a grandement surpassé l'édition précédente. Mettant en vedette les histoires de trois animaux qui ont été accompagnés par l'équipe de la SPCA Roussillon à travers des soins médicaux complexes, la campagne avait pour objectifs d'amasser 20 000\$ de novembre à décembre et de mettre en lumière le travail des humains derrière les accomplissements du refuge. Différentes initiatives ont permis de surpasser l'objectif de dons, notamment la promesse lancée par le directeur du refuge de se teindre les cheveux en vert si un 5 000\$ additionnel était donné!



Remerciement spécial aux partenaires du refuge

LANCEMENT DE LA BOUTIQUE EN LIGNE SPCA ROUSSILLON

Grâce à un partenariat avec l'entreprise Rain Coast Digital, la SPCA Roussillon a lancé à l'automne 2021 une boutique en ligne. Différents énoncés représentant la mission et les valeurs du refuge sont conçus par une de nos bénévoles et figurent sur le site transactionnel. Rain Coast est responsable de la production et la livraison des produits aux clients, et remet les profits de la vente au refuge.



UTILISATION DES RÉSEAUX SOCIAUX POUR MAXIMISER NOTRE IMPACT

LA SPCA ROUSSILLON MAINTENANT SUR TIKTOK

La création d'un compte TikTok a permis aux employés du refuge de produire du contenu vidéo pour:

- démontrer la réalité quotidienne du refuge;
- faire connaître la SPCA Roussillon et ses accomplissements sur la scène internationale;
- promouvoir les activités du refuge;
- présenter des animaux avec des histoires particulières, pour augmenter leurs chances d'être adoptés.

VISITES VIRTUELLES DES CHATTERIES D'ADOPTION SUR FACEBOOK

Depuis deux ans les visites d'adoption au refuge se font sur rendez-vous afin de contrôler l'achalandage et respecter les mesures sanitaires en vigueur.

L'idée de faire des visites virtuelles des chatteries d'adoption est née d'un besoin d'attirer plus de candidatures pour l'adoption de chats pendant la période occupée. Une employée de l'équipe des adoptions filmait sa tournée des chatteries pour présenter les chats disponibles, permettant à notre communauté Facebook de réagir, commenter et partager la vidéo. Cette initiative a été très appréciée par les familles intéressées, puisqu'elles obtenaient un aperçu de comment se passerait leur visite au refuge.



45 588

**ABONNÉS FACEBOOK
VS 40 473 EN 2020**



6 801

**ABONNÉS INSTAGRAM
VS 5 678 EN 2020**



5 558

**ABONNÉS TIKTOK
NOUVEAU!**





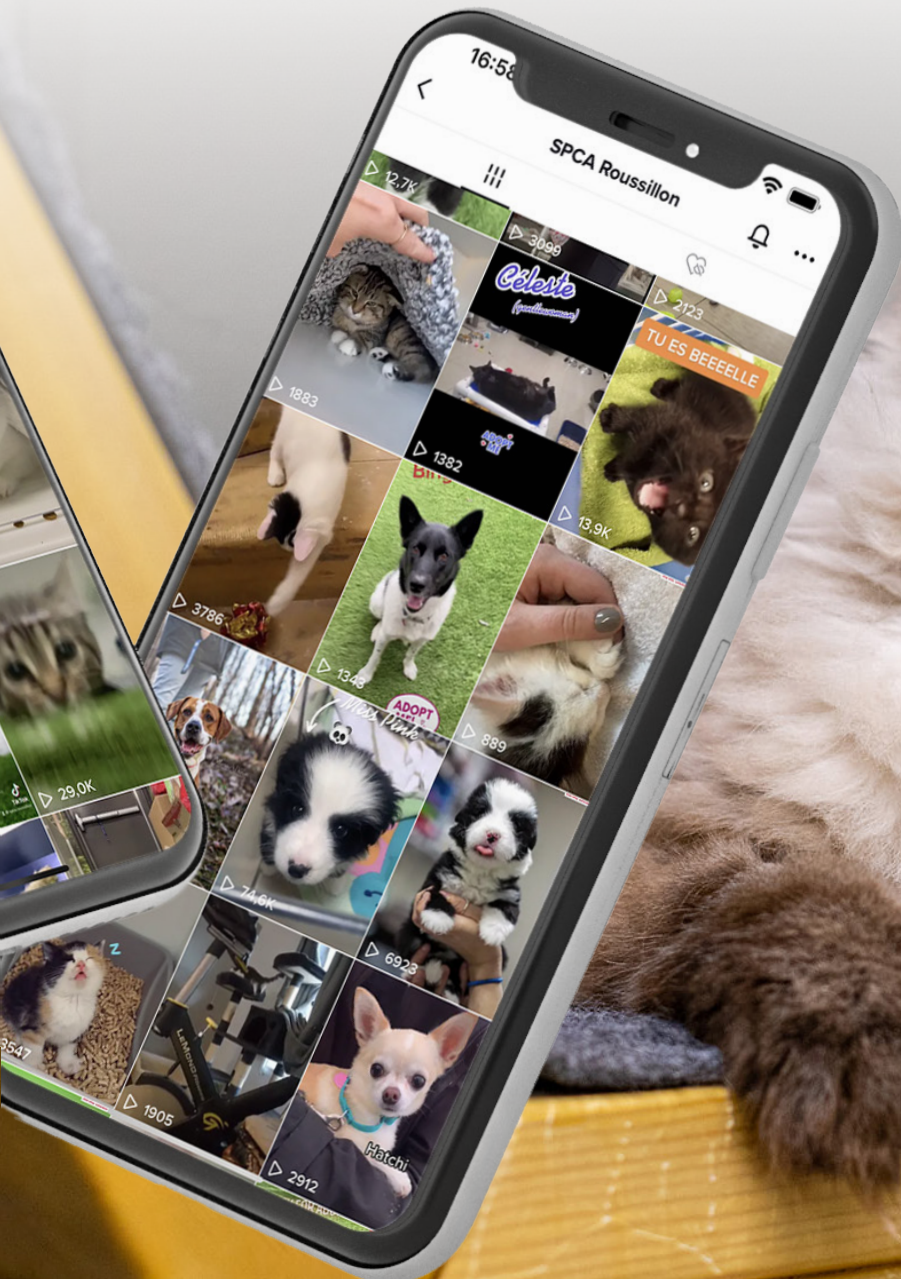
Vous êtes inspiré? Communiquez avec notre équipe:

info@spcaroussillon.com

450.638.9698

Nous serions heureux de discuter de la possibilité :

- d'offrir des services animaliers à vos citoyens;
- de développer un partenariat pour aider plus d'animaux;
- de vous joindre à la SPCA Roussillon en tant qu'employé ou bénévole.





POUR QUE **demain**
SOIT ENCORE **meilleur**

