



RAPPORT D'IMPACT **2022**

MOT DU DIRECTEUR

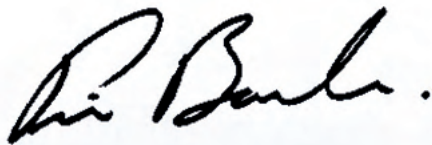
L'année 2022 a été une année de reconstruction pour la SPCA Roussillon. Grâce à un effort d'équipe, nous avons mis derrière nous les défis des dernières années et mis en place des bases solides pour les années à venir.

D'entrée de jeu, le renouvellement de la plus grande partie des ententes avec nos municipalités partenaires a permis de donner de l'importance à des programmes préventifs qui auront un impact positif durable pour les animaux de notre territoire. Par exemple, dès 2023, tous les citoyens de notre territoire auront accès au programme CSRM pour la stérilisation gratuite de chats errants. Cette initiative qui permet de contrôler la surpopulation et de réduire les entrées d'animaux au refuge aura un effet papillon en améliorant la qualité de vie de ces chats sur plusieurs années et en équilibrant l'écosystème de notre territoire. Nous sommes ravis de voir notre communauté adhérer à une vision où la prévention prime sur la guérison.

De plus, nous continuons de recevoir l'appui de nos partenaires municipaux pour la gestion des licences municipales. Ce service offert depuis 2021 est en plein essor et vient renforcer l'offre de services animaliers pour les citoyens. Les fonds amassés serviront à concrétiser des projets pour bonifier cette offre et ainsi mieux répondre aux besoins de la population.

En parallèle, nous nous sommes tenus occupés avec plus de 2 800 animaux pris sous notre aile en 2022. Nous continuons d'accueillir des animaux domestiques et de la faune, de tout âge et de toute condition, dans le but de placer leur intérêt avant tout et d'améliorer leur qualité de vie.

Parcourez ces pages pour constater notre impact pour l'année 2022. Nous avons déjà hâte de partager avec vous les projets que nous entrevoyons pour continuer de faire progresser la cause animale.



Pierre Bourbonnais
Directeur général



MOT DE L'ÉQUIPE

Chers donateurs, bénévoles, partenaires et passionnés des animaux,
L'impact de la SPCA Roussillon est possible grâce à votre soutien.
Vous permettez à notre organisme de briller et de se consacrer pleinement à sa mission.

Avec une communauté grandissante vient un impact grandissant.

Merci!

L'équipe de la SPCA Roussillon

FAITS SAILLANTS



379 614

CITOYENS SUR
NOTRE TERRITOIRE



2 140

APPELS DE SERVICE
SUR LE TERRAIN



TERRITOIRE DESSERVI:

1 545 KM²



2 471

ANIMAUX DOMESTIQUES
ACCUEILLIS AU REFUGE



1 554

ADOPTIONS



1 717

CHIRURGIES PAR NOTRE
ÉQUIPE MÉDICALE



1 991

ANIMAUX
MICROPUCÉS



403

ANIMAUX DE LA FAUNE
EN DÉTRESSE SECOURUS



231

STÉRILISATIONS
DE CHATS FÉRAUX



107 610\$

AMASSÉS EN DONS



SECTION 1.

PORTRAIT DE NOTRE ORGANISME 5

SECTION 2.

SERVICES ANIMALIERS 7

SERVIR ET ACCOMPAGNER LES RÉSIDENTS
DE NOS MUNICIPALITÉS PARTENAIRES

SECTION 3.

IMPLICATION POUR LA CAUSE ANIMALE 13

SAUVER PLUS D'ANIMAUX DANS LE BESOIN,
AVEC LE SOUTIEN DE NOTRE COMMUNAUTÉ

LES ANIMAUX AVANT TOUT.

Notre mission est de protéger et représenter l'intérêt des animaux avant tout.

Notre rôle est de venir en aide aux animaux qui n'ont pas ou plus la chance d'avoir un propriétaire pour voir à leurs besoins. Nos pensionnaires incluent des animaux de la faune ou de compagnie - errants, perdus, abandonnés, blessés, négligés, en détresse.

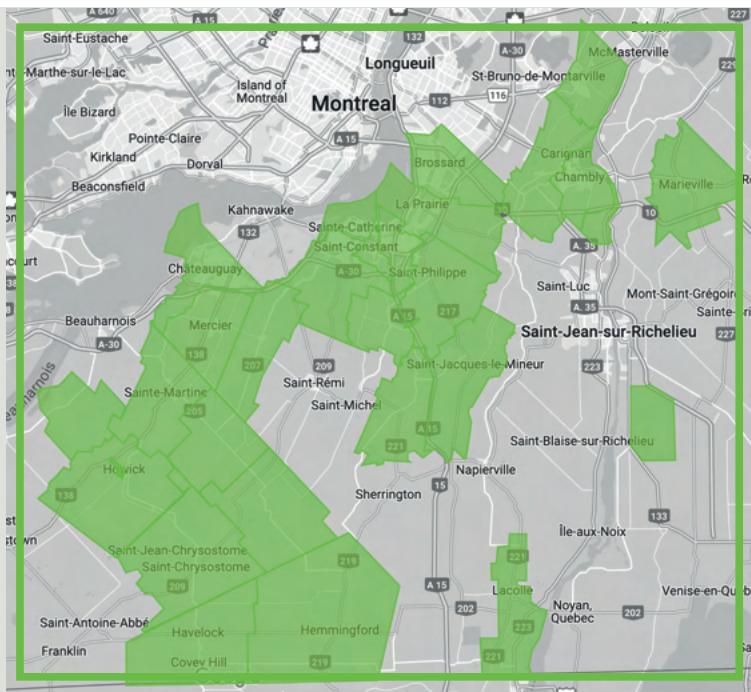
Nous optons pour la recherche de solutions durables qui favorisent le bien-être des animaux, qu'ils soient destinés à une vie sauvage ou domestique.

Organisme de bienfaisance #815030689RR0001, à but non-lucratif
Nous ne recevons aucune contribution gouvernementale pour nos opérations.



SERVICES OFFERTS À NOS 28 MUNICIPALITÉS PARTENAIRES

- **Refuge pour animaux abandonnés, errants ou victimes de sinistres:** Trouver la meilleure solution pour chacun des animaux hébergés, selon leurs besoins, et offrir du soutien aux animaux victimes d'abus ou se retrouvant sans abri.
- **Prise en charge et signalement d'animaux perdus:** Mettre en place des mesures pour faire le lien entre les animaux perdus et leur famille.
- **Refuge pour animaux de la faune orphelins ou blessés:** Secourir des animaux de la faune dans le besoin en soutien au ministère de la Faune.
- **Stérilisation de chats errants:** Offrir une solution éthique et durable face à la surpopulation de chats errants avec le programme Capture, Stérilisation, Retour, Maintien (CSRM). *Municipalités participantes.*
- **Service de patrouille pour animaux blessés ou décédés:** Recueillir les animaux blessés ou décédés sur le territoire de nos municipalités partenaires, 24/7.
- **Service de gestion des licences municipales :** Gérer l'enregistrement des animaux auprès de leur municipalité et l'octroi de licences municipales grâce à une plateforme virtuelle. *Municipalités participantes.*



Brossard
Candiac
Carignan
Chambly
Châteauguay
Delson
Havelock
Hemmingford
Howick
Lacolle
La Prairie
Marieville
Mercier
Sainte-Anne-de-Sabrevois
Saint-Basile-le-Grand
Sainte-Catherine
Saint-Chrysostome
Sainte-Clotilde
Saint-Constant
Saint-Étienne-de-Beauharnois
Saint-Édouard
Saint-Isidore
Saint-Jacques-le-Mineur
Sainte-Martine
Saint-Mathieu
Saint-Philippe
Saint-Urbain Premier
Très Saint-Sacrement

SERVICES OFFERTS À TOUS

En plus des services animaliers inclus dans les ententes avec les municipalités partenaires, la SPCA Roussillon offre des services au grand public afin d'amasser des fonds et d'augmenter son impact sur la cause animale.

- **Centre d'adoption:** Opter pour un placement responsable, c'est-à-dire sélectionner des familles adoptives selon les besoins de chaque animal.
- **Clinique de micropuces:** Inciter les gardiens à identifier leur animal domestique grâce à des cliniques de micropuces hebdomadaires à prix abordable. *Prix réduit pour les citoyens de nos municipalités partenaires.*
- **Assistance aux organismes fédéraux pour le bien-être animal:** Collaborer avec divers organismes fédéraux pour des cas de négligence, de cruauté et de dépistage de rage ou d'autre virus.



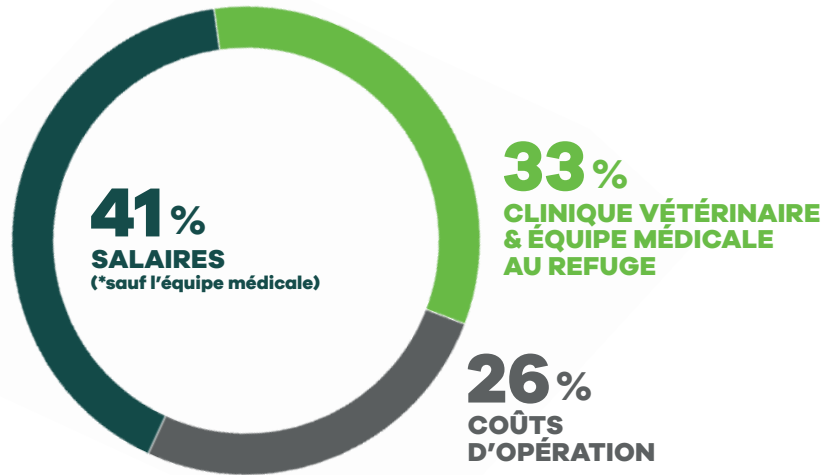
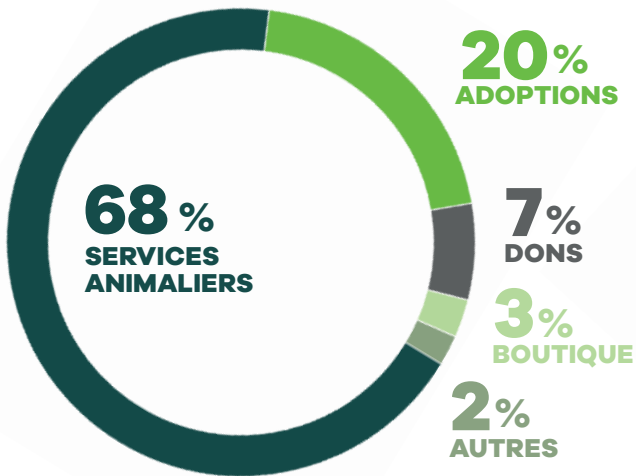
PROVENANCE ET UTILISATION DES FONDS

Les ententes avec nos 28 municipalités partenaires nous permettent de recevoir des fonds mensuellement pour les services animaliers rendus. D'un autre côté, les dons et les adoptions nous permettent d'amasser plus de fonds pour aider plus d'animaux. C'est en combinant ces revenus que nous arrivons à couvrir les dépenses engendrées par le transport, l'accueil et l'hébergement de nos protégés, ainsi que les soins médicaux dont ils ont besoin.

L'année 2022 a été marquée par un accroissement global des revenus, notamment grâce au développement du service de gestion des licences municipales, lequel a rapporté près de 50 000\$. De plus, les revenus d'adoption continuent d'augmenter chaque année, permettant à notre organisme de toujours bonifier les services offerts. Heureusement, cette croissance a compensé la diminution de 26 000\$ des dons reçus pendant l'année.

REVENUS: 1,620 MILLION \$

DÉPENSES: 1,580 MILLION \$



COMPARATIVEMENT À L'ANNÉE PRÉCÉDENTE:

+120 000\$
AUGMENTATION DES REVENUS LIÉS AUX SERVICES ANIMALIERS

+32 000\$
AUGMENTATION DES DÉPENSES LIÉES À LA CLINIQUE VÉTÉRINAIRE

+72 000\$
AUGMENTATION DES REVENUS D'ADOPTION

+27 000\$
AUGMENTATION DES DÉPENSES LIÉES AU PERSONNEL

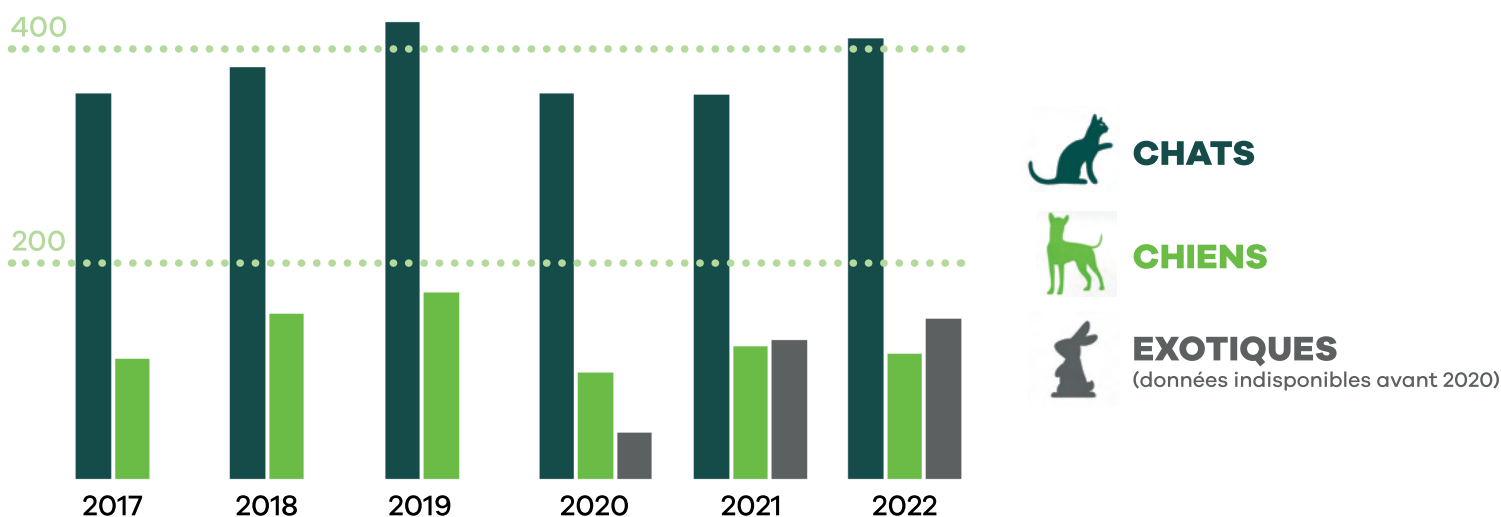
-26 000\$
DIMINUTION DES DONS

+7 000\$
AUGMENTATION DES COÛTS D'OPÉRATION

LES ABANDONS EN CONTEXTE POST-PANDÉMIQUE

Globalement, les abandons ont légèrement augmenté comparativement aux deux années précédentes. Seuls les chiens ont connu une diminution des abandons, de l'ordre de 6% comparativement à l'an dernier et de 33% si on regarde les chiffres de 2019, avant la pandémie. Du côté des chats et des animaux exotiques, les abandons sont en augmentation depuis 2020.

ÉVOLUTION DES ABANDONS PAR ESPÈCE



Cela dit, la grande vague d'abandons post-pandémique appréhendée par plusieurs ne semble pas se concrétiser jusqu'à maintenant. Cela nous porte à croire que les nombreuses familles ayant adopté pendant la pandémie respectent généralement leur engagement et arrivent à garder leurs animaux malgré un « retour à la normale ».

Quoi qu'il en soit, l'équipe de la SPCA Roussillon continue ses efforts pour limiter les abandons, en offrant des solutions alternatives aux familles qui considèrent se séparer de leur animal. De plus, les procédures d'adoption sont continuellement bonifiées afin sélectionner les familles qui présentent le meilleur potentiel de jumelage avec nos animaux, et ainsi limiter les chances que ceux-ci se retrouvent à nouveau dans un refuge.

SORTIR LES LAPINS DE LA RUE

54. C'est le nombre de lapins errants récupérés par le refuge en 2022. Cette statistique augmente radicalement depuis les dernières années. Si bien qu'en 2022, près de la moitié des lapins aidés provenaient de la rue.

Les lapins domestiques ont des besoins spécifiques et leur adoption devrait être réfléchiée et informée. De mauvaises décisions, comme celle de laisser son lapin à l'extérieur, mènent à une surpopulation de cette espèce dans certaines villes.

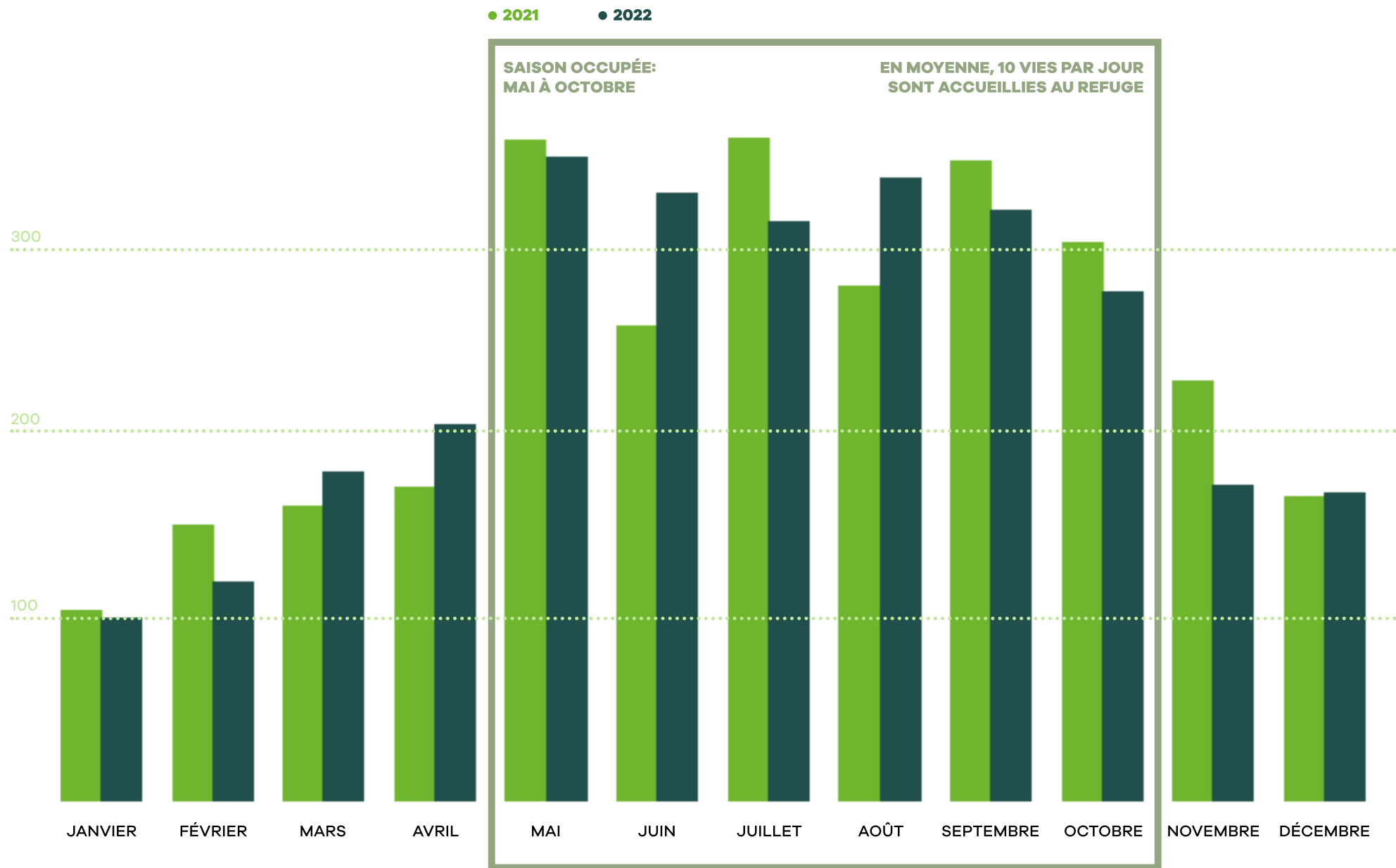
La SPCA Roussillon collabore avec des organismes bénévoles qui se spécialisent dans la capture des lapins errants, puisque ces animaux ne sont pas du tout adaptés pour survivre à l'extérieur.

Une fois pris en charge et soignés, les lapins passent à l'adoption. Chaque adoption d'animal exotique implique un travail de sensibilisation, autant auprès de la famille sélectionnée que des familles non retenues. La SPCA Roussillon est forte d'une équipe de bénévoles qui évaluent chaque demande d'adoption et orchestrent les communications avec les familles intéressées afin d'avoir un impact durable sur cette problématique et ultimement réduire le nombre de lapins qui passent les portes du refuge chaque année.

 **1/2**
DES LAPINS AIDÉS EN 2022
PROVENAIENT DE LA RUE



ANIMAUX ACCUEILLIS AU REFUGE CHAQUE MOIS, TOUTES LES ESPÈCES (DOMESTIQUE ET FAUNE)



L'IDENTIFICATION POUR RETOURNER LES ANIMAUX PERDUS À LA MAISON

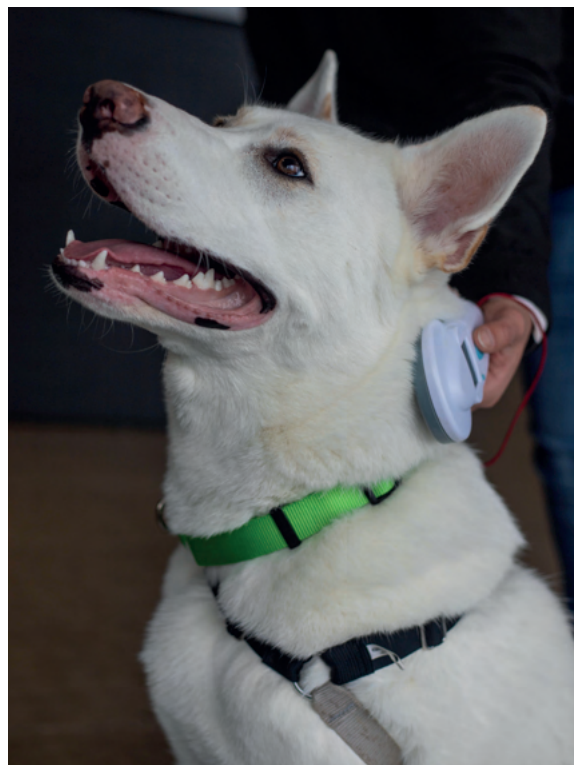
En 2022, 19% de nos animaux errants ont été réclamés par leur propriétaire. Ce pourcentage, qui augmente trop lentement depuis les dernières années, pourrait être nettement amélioré si plus d'animaux - surtout les chats - étaient identifiés avec une médaille ou une micropuce.

LA MICROPUCE

La SPCA Roussillon encourage le microçage des animaux de compagnie avec plusieurs initiatives:

- La micropuce et son enregistrement sont inclus avec chaque adoption de chat et de chien.
- Des cliniques de microçage à coût réduit sont offertes tous les vendredis pour encourager les propriétaires à suivre cette bonne pratique.
- Des journées spéciales sont organisées, conjointement avec les municipalités partenaires, pour offrir le microçage à coût réduit aux citoyens, dans leur ville.

 | **1 991**
ANIMAUX MICROPUCÉS PAR NOTRE ÉQUIPE



FARFADET RETROUVE SA FAMILLE POUR NOËL

Farfadet s'était égaré de la maison depuis le printemps. De bons samaritains l'ont remarqué dehors et, voyant qu'il semblait perdu, ont pris la décision de l'amener au refuge.

Grâce à sa micropuce et nos dossiers de signalement d'animaux perdus, nous avons pu retrouver la famille de Farfadet qui est venu le chercher.

Vous voyez donc sur la photo une famille enfin réunie après plusieurs mois, et un beau Farfadet qui retrouve la chaleur de sa maison, juste à temps pour les Fêtes.



LA LICENCE MUNICIPALE

Parallèlement, un service de gestion des licences municipale a été lancé en 2021 et continue de se développer et de représenter une source de revenus considérable pour le refuge, en plus de faciliter l'identification des animaux sur le territoire. La plateforme permet de retrouver le propriétaire d'un animal perdu grâce à un moteur de recherche.

En 2023, six autres municipalités bénéficieront du service, et nous prévoyons émettre plus de 10 000 licences.

 | **4 800**
LICENCES POUR CHIENS ET CHATS
ÉMISES DANS SIX MUNICIPALITÉS

SURPOPULATION DE CHATS ERRANTS SUR LE TERRITOIRE

Les chats errants qui se retrouvent au refuge ne sont pas tous domestiqués; plusieurs naissent de générations de chats sans domicile. Dehors, ces animaux doivent lutter pour leur survie et connaissent une piètre qualité de vie. Les bagarres entre animaux, le manque de nourriture, la propagation de maladies et les individus mal intentionnés ne sont que quelques-uns des obstacles qu'ils rencontrent. En outre, **chaque semaine, nos patrouilleurs récupèrent au moins 3 chats décédés** dans les rues de nos municipalités partenaires.

LA STÉRILISATION = LA SOLUTION

En réponse à cette problématique, depuis 2019, la SPCA Roussillon consacre ses ressources à la stérilisation de ces chats féraux, afin de prévenir leur reproduction et ainsi contrôler la population.

Nos efforts se sont poursuivis en 2022, tout en mettant à jour nos ententes avec les municipalités du territoire. Nous sommes ravis d'avoir obtenu leur soutien afin que la stérilisation de chats féraux devienne pratique commune dans l'ensemble de nos municipalités dès 2023.

CAPTURE, STÉRILISATION, RETOUR, MAINTIEN

Le programme CSRSM encourage des citoyens bénévoles à devenir gardien de colonie pour des chats communautaires.

Les chats de colonie sont stérilisés gratuitement à la SPCA Roussillon, puis retournés sur leur territoire d'origine pour continuer leur vie à l'extérieur. Leur gardien de colonie voit à leurs besoins de base (alimentation et abri).

231
NOUVEAUX CHATS STÉRILISÉS
ET REMIS DANS DES COLONIES

145
GARDIENS DE COLONIE CSRSM

8
MUNICIPALITÉS INSCRITES
EN 2023: TOUTES NOS MUNICIPALITÉS PARTICIPERONT



SECOURS PORTÉ AUX ANIMAUX DE LA FAUNE EN DÉTRESSE

Nous portons secours aux animaux de la faune malades, blessés ou orphelins, qui ne survivraient pas en nature sans notre aide. Les patrouilleurs vont à leur secours sur notre territoire, puis l'équipe médicale évalue leur état.

Environ 1 animal sur 3 est retourné dans la nature une fois rétabli, ou transféré dans un sanctuaire/centre de réhabilitation pour animaux de la faune. La SPCA Roussillon est fière d'un réseau de partenaires hors pair, centres de réhabilitation et sanctuaires, sans qui de tels résultats ne seraient pas possibles.

Si leur état est trop critique, en dernier recours, une euthanasie de compassion est effectuée pour alléger leurs souffrances.

De son côté, l'équipe de service à la clientèle reçoit des centaines d'appels reportant des situations impliquant la faune. Sa mission est d'éduquer les citoyens sur les bonnes pratiques à adopter et les gestes à poser, ou à ne pas poser, pour cohabiter avec la faune.

403
ANIMAUX DE LA FAUNE
EN DÉTRESSE SECOURUS

146 OISEAUX • 106 LIÈVRES • 86 ÉCUREUILS • 39 RATONS LAVEURS •
11 MOUFETTES • 8 MARMOTTES • 5 CHAUVES-SOURIS • 1 OPOSSUM • 1 SERPENT



SECTION 3.

IMPLICATION POUR LA CAUSE ANIMALE

SAUVER PLUS D'ANIMAUX DANS LE BESOIN, AVEC LE SOUTIEN DE NOTRE COMMUNAUTÉ



L'ADOPTION AVANT TOUT

La mission du refuge est de s'assurer que la plus grande partie des animaux à notre charge quittent le refuge grâce à l'adoption.

Tel qu'illustré dans les pages qui suivent, notre clinique vétérinaire au refuge permet de faire une différence auprès d'un nombre croissant d'animaux, qui méritent une chance peu importe leur âge ou leur condition de santé.



1 554

ADOPTIONS À LA SPCA ROUSSILLON

EN 2021: 1 493



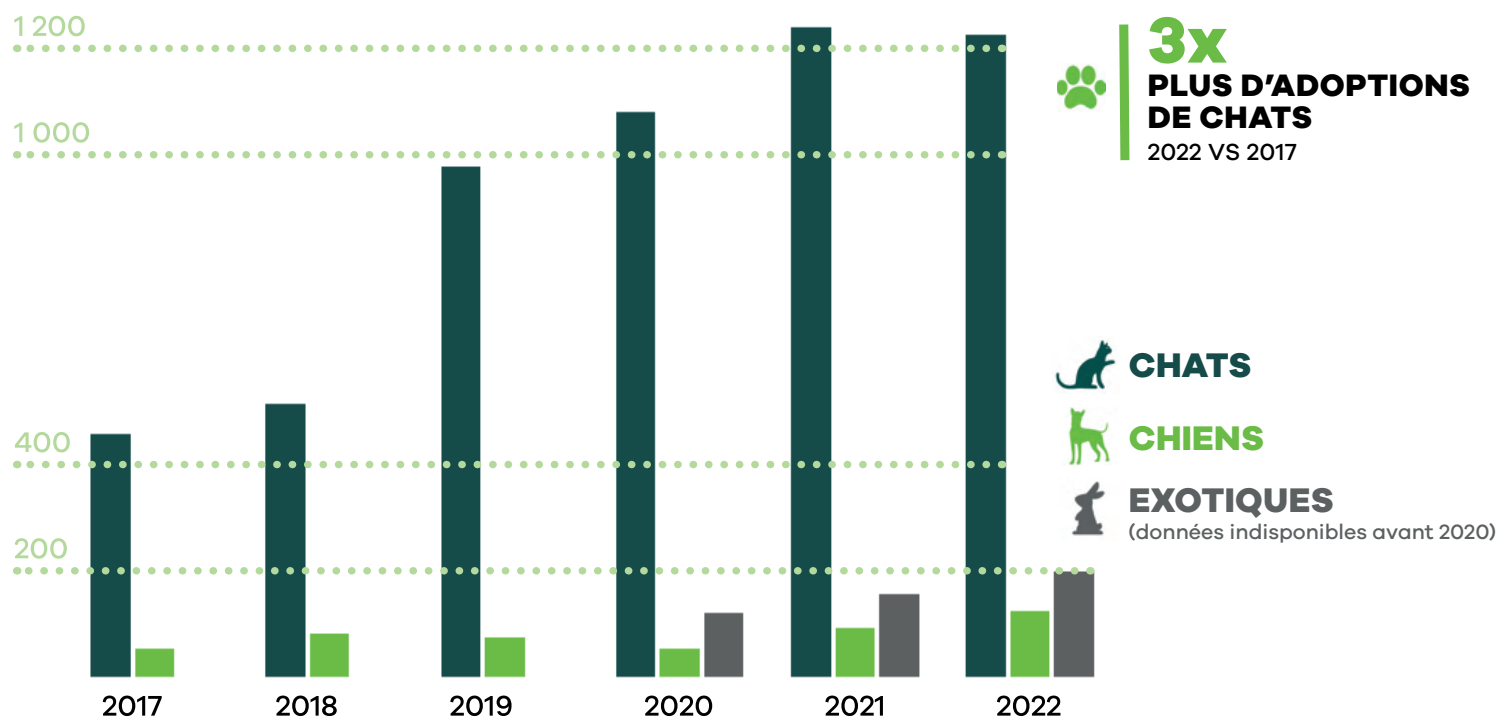
159

ADOPTIONS CHEZ UN GROUPE DE SAUVETAGE PARTENAIRE

EN 2021: 264

Certains animaux ont des besoins spéciaux reliés à leur comportement, état de santé ou espèce. Nous collaborons avec un réseau de groupes de sauvetage (*rescues*) qui partagent notre éthique de travail pour donner une chance à ces animaux de trouver le parfait foyer rapidement.

ÉVOLUTION DES ADOPTIONS PAR ESPÈCE



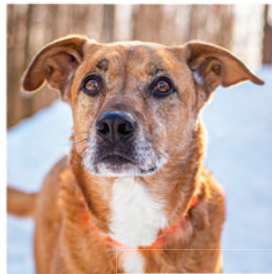
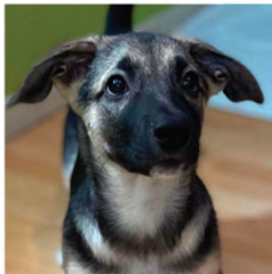
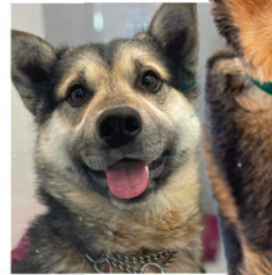
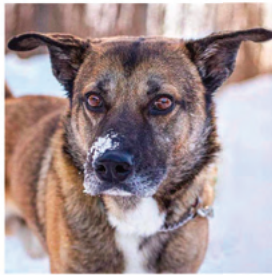
OFFRIR UNE MEILLEURE VIE À DES CHIENS DE L'EXTÉRIEUR

Lorsque les ressources et l'espace au refuge le permettent, notre équipe fait son possible pour prêter main forte à d'autres organismes qui partagent notre mission. Depuis 2021, nous collaborons avec des organismes, comme **K9 Advocates au Manitoba**, qui interviennent auprès de communautés autochtones vivant dans des régions où l'accès aux soins vétérinaires est un enjeu. Les chiens sont pris en charge et transportés vers notre refuge où ils reçoivent les soins médicaux nécessaires, pour ensuite être **placés en adoption**.

Certains ont besoin de **soins médicaux avancés**, par exemple une amputation ou un traitement contre les vers du coeur, lesquels sont administrés par notre équipe médicale.

Ces sauvetages sont entièrement **financés par les dons du public et les revenus d'adoption**, par le biais de notre programme Patte nordique, puisque les animaux rescapés ne proviennent pas de municipalités partenaires. Ultiment, nous souhaitons que le soutien de notre communauté permettent à ces chiens d'accéder à une meilleure qualité de vie.

 **25%**
**PLUS DE CHIENS PROVENANT
D'AUTRES REFUGES ACCUEILLIS
À LA SPCA ROUSSILLON (VS 2021)**



ADOPTION DE COMPASSION & MISSION MUSEAU GRIS

Nous sommes d'avis que l'âge avancé ou une condition de santé particulière ne devraient pas priver un animal de sa chance d'être adopté. Le refuge offre des frais d'adoption réduits **pour les animaux de plus de 7 ans, ou avec des besoins spéciaux liés à une condition de santé comme l'hyperthyroïdisme, le diabète, l'insuffisance rénale, l'ataxie et plusieurs autres.**

Avec ces programmes, nous souhaitons augmenter leurs chances d'être considérés à l'adoption, et permettre à leur future famille de prévoir un budget pour des suivis vétérinaires.

 **191**
**ANIMAUX ADOPTÉS EN 2022
GRÂCE À CES 2 PROGRAMMES**



LA CLINIQUE VÉTÉRINAIRE DU REFUGE SAUVE DES VIES

Avoir une clinique vétérinaire à même le refuge nous permet d'offrir des soins plus avancés aux animaux dans le besoin. Notre refuge est fier de compter parmi ses rangs une équipe médicale composée de vétérinaires, de techniciennes en santé animale, d'aides-techniciennes et d'une coordonnatrice.

1 717

CHIRURGIES COMPLÉTÉES PAR L'ÉQUIPE MÉDICALE

EN 2021: 1 584



- 1 384 STÉRILISATIONS (CHATS, CHIENS, LAPINS, COCHONS D'INDE)
- 172 DENTISTERIES (CHATS, CHIENS)
- 21 HERNIORRAPHIES
- 16 TAILLES DE DENTS (LAPINS)
- 11 AMPUTATIONS
- 10 ÉNUCLÉATIONS
- BIOPSIE • CAUDECTOMIE • CYSTOTOMIE
EXCISION DE MASSE • ETC.

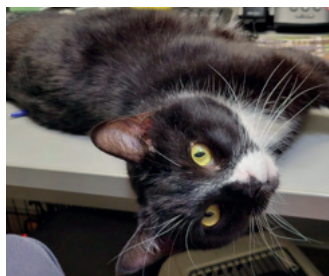


L'ARTHROPLASTIE: UNE ALTERNATIVE À L'AMPUTATION

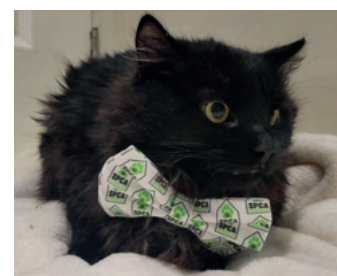
Dans le but de continuellement améliorer ses techniques, l'équipe médicale du refuge a intégré l'arthroplastie à ses pratiques en 2022. Cette chirurgie consiste à retirer la tête du fémur en cas de fracture, une alternative à l'amputation d'une patte arrière. L'animal doit ensuite traverser une période de physiothérapie pour retrouver sa mobilité, après quoi il retrouve une qualité de vie supérieure, sur quatre pattes plutôt que trois!

Ça a été le cas de Gadou, un chaton errant de 5 mois arrivé au refuge après avoir été attaqué par un chien. Nox, un chat de 2 ans que sa famille a confié au refuge pour qu'il puisse être soigné pour ses douleurs aux hanches, en a aussi bénéficié. Dans les deux cas, des radiographies ont révélé des fractures impliquant la tête et/ou le col du fémur, et l'arthroplastie a solutionné leur problème. Comme la physiothérapie après cette intervention peut prendre environ deux mois, c'est une technicienne de notre équipe qui les a accueillis chacun leur tour en famille d'accueil. Une fois leur mobilité regagnée, nos deux protégés ont pu être placés en adoption pour trouver leur famille pour la vie!

NOX



GADOU



NOTRE COMMUNAUTÉ ACCOMPLIT DE GRANDES CHOSES

PORTRAIT DE L'ÉQUIPE SPCA ROUSSILLON

Notre équipe est formée de **20 employés à temps plein, répartis en 5 départements**:

- Service à la clientèle et adoption
- Clinique vétérinaire
- Entretien des chatteries et des chenils
- Patrouille
- Administration et développement

À cela s'ajoute **29 bénévoles** qui nous assistent quotidiennement avec l'entretien du refuge, le transport des animaux et le rayonnement du refuge dans les médias.

Notre équipe est également forte de **familles d'accueil : 56 pour chats, 11 pour chiens et 19 pour animaux exotiques**. L'espace étant limité au refuge, ces familles ouvrent leur foyer à des animaux qui ont besoin de soins spéciaux, de socialisation, ou tout simplement de tranquillité qu'ils ne trouvent pas au refuge. Sans ces familles, il nous serait impossible de réaliser autant d'adoptions.



DEUXIÈME ÉDITION DU CLUB DE MARCHÉ POUR EUX

Chaque jour pendant la saison occupée, la SPCA Roussillon accueille 10 nouvelles vies. De mai à octobre, le refuge est à capacité quasi-maximale. Le Club de marche pour eux vise à amasser des fonds pour continuer de bien accueillir et soigner les animaux qui passent nos portes pendant l'été, peu importe la condition ou l'espèce.

La communauté de la SPCA Roussillon était invitée à se procurer un chandail pour devenir membre du Club. Au courant de l'automne, le Club s'est rassemblé à l'occasion de plusieurs marches de groupe, afin de faire voir ses couleurs et bouger pour la cause.

Au total, les 72 membres ont amassé un montant total de 7.7K\$.

Cette collecte de fonds a été réalisée avec le soutien de nos partenaires: Thunder's Treasures, Pupp Shop ainsi que Catso & co.



GRANDE COLLECTE DES FÊTES AVEC ROYAL CANIN: 27K\$ AMASSÉS POUR LES ANIMAUX

La Grande collecte des Fêtes de 2022, pendant laquelle Royal Canin doublait les dons du public, mettait en vedette les histoires de trois animaux qui ont été accompagnés par l'équipe de la SPCA Roussillon. Ceux-ci représentaient bien plusieurs défis rencontrés l'an dernier, notamment l'adoption plus difficile d'animaux âgés ou qui manquent de socialisation, le nombre grandissant de lapins trouvés errants sur notre territoire, ainsi que l'abandon d'animaux atteints de problèmes de santé.

Cette troisième édition de la Grande collecte des Fêtes a surpassé son objectif d'amasser 20K\$ durant le mois de décembre. Au moyen de productions vidéos réalisées par des bénévoles, la campagne mettait en lumière le travail des différents membres de l'équipe de la SPCA Roussillon, afin de démontrer à nos donateurs le quotidien du refuge et l'importance de leur soutien.





Don mensuel

MONTREZ VOTRE SOUTIEN 12 FOIS PAR ANNÉE

Monthly donation
SHOW YOUR SUPPORT 12 TIMES A YEAR



5 325\$ AMASSÉS EN 2022 GRÂCE AUX DONNS MENSUELS

Nous sommes heureux de pouvoir compter sur le soutien continu d'une trentaine de donateurs mensuels. Chaque mois, ces généreux donateurs assurent une entrée de fonds stable pour le refuge.

Quel plaisir de vous avoir à nos côtés, et de constater que vous êtes de plus en plus nombreux à vous rallier à notre mission chaque année.

À votre santé, et à celle des milliers d'animaux que nous aideront ensemble en 2023.

LA SPCA ROUSSILLON SUR LES RÉSEAUX SOCIAUX

 **53 656**
ABONNÉS FACEBOOK
EN 2021: 45 588

 **8 405**
ABONNÉS TIKTOK
EN 2021: 5 558

 **7 061**
ABONNÉS INSTAGRAM
EN 2021: 6 801



THUNDER'S TREASURES: UNE PARTENAIRE QUI A DU CHIEN

Nous souhaitons souligner l'incroyable support et générosité de Thunder's Treasures, qui a remis à notre organisme 1\$ pour chaque commande passée sur son site Internet l'an dernier.

C'est donc plus de 5 000\$ qui ont été remis à la SPCA Roussillon en 2022, en plus de gâteries masticatoires pour le plus grand bonheur de nos pensionnaires canins.

Ce partenariat était une première pour le refuge, orchestré de A à Z par des bénévoles qui étaient responsables de produire, chaque mois, du contenu sur nos réseaux sociaux au sujet de la mastication, en échange de quoi l'entreprise versait des fonds au refuge.



Vous êtes inspiré? Communiquez avec notre équipe:

info@spcaroussillon.com

450.638.9698

Nous serions heureux de discuter de la possibilité:

- d'offrir des services animaliers à vos citoyens;
- de développer un partenariat pour aider plus d'animaux;
- de vous joindre à la SPCA Roussillon en tant qu'employé ou bénévole.





POUR QUE *demain*
SOIT ENCORE *meilleur*

